



RAPPORT D'ACTIVITÉ  
**2007**





## LES FAITS MARQUANTS DE 2007



### Christian TESSIER Président de l'AFi24

En cette 1<sup>ère</sup> année de mandat, mon engagement au service de l'AFi24 a été de répondre en particulier à deux priorités :

#### → Proposer une vision de l'avenir et définir les nouveaux axes stratégiques de l'AFi24 :

Notre ambition d'excellence dans l'élaboration, le suivi et la mise à disposition d'une offre de formation par alternance est plus que jamais présente à l'esprit de tous. Pour poursuivre cette ambition, un plan "CAP 2010", a été élaboré. Il vise, à l'horizon de trois ans :

- à répondre régionalement, avec les opérateurs pédagogiques locaux, aux besoins en compétences des entreprises ou collectivités locales,
- à élargir notre offre technique par des formations double compétences au regard des métiers émergents ou à fort turn-over,
- à conforter notre capacité financière pour poursuivre nos financements et nos investissements.

#### → Faire connaître aux différentes parties intéressées l'enjeu essentiel de l'adéquation de notre offre de formations aux besoins des entreprises pour permettre une insertion pérenne des jeunes.

L'AFi24 a toujours su s'adapter aux attentes des entreprises. Dès juin 2007, elle a engagé un effort de communication très important pour les sensibiliser à la valeur ajoutée de cette modalité de « pré-recrutement ». Le nouveau site de l'Association reflète cette volonté claire d'associer le jeune et l'entreprise dans ce qui est souvent le premier pas vers l'emploi.

Nous poursuivrons cet axe en 2008 en développant des partenariats ciblés pour rendre plus efficaces ces actions.

#### → Christian TESSIER a été élu à la Présidence de l'AFi24 le 28 Juin 2007.

Christian TESSIER occupe la fonction de Directeur des Ressources de BAYER SAS.

Il est également membre du Directoire de BAYER SAS.

#### → Une nouvelle croissance de 15 % de nos apprentis tout en maintenant à plus de 90% les taux d'insertion professionnelle à 6, 12 et 24 mois post-diplômes.

#### → Afi24 en région

Dans le cadre de sa stratégie d'insertion maximisée au regard des besoins locaux, l'AFi24 a étendue sa présence sur le territoire national par la création du CFA Afi24 Centre basé à Orléans.

#### → Certification ISO 9001 : V2000 de l'organisme Gestionnaire Afi24 en Avril 2007

Afin d'accompagner les projets de développement de la structure mais aussi optimiser la satisfaction des parties intéressées, l'AFi24 a été certifié AFAQ/AFNOR ISO9001: V2000 pour l'ensemble de ses processus internes ainsi que l'ensemble de ses processus clients - prestataires.

#### → Une Nouvelle identité visuelle



Pour exprimer clairement son positionnement, l'AFi24 adopte une nouvelle identité visuelle symbolisant les candidats-apprentis et la diversité des formations, les entreprises et la diversité de leurs activités.

Le positionnement du nom Afi24 et son slogan traduisent notre volonté de rapprochement des acteurs de l'alternance et notre attachement à suivre vos métiers et leurs évolutions.

# PLUS DE 600 APPRENTIS EN 2007

## Une offre de formation en adéquation avec les besoins des entreprises



Nouvelle augmentation de 15 %, après celle de 2006, des effectifs de l'AFi24 pour la rentrée 2007. Ce sont à la fois des promotions mieux remplies, des secteurs en tension mieux pourvus et de nouvelles sections de formation qui voient le jour.

### Les chiffres clés

#### → Formations

- **37 formations** du Bac Pro au titre d'ingénieur,
- **18 Unités** de Formation en Apprentissage (UFA),
- **637 apprentis** formés.

#### → Les résultats aux examens

- Bac Pro : **92 %**
- BTS : **64 %**
- DUT : **96 %**
- Licence Pro : **99 %**
- Master Pro/Ingénieurs : **100 %**

### “Témoignage

« Pour l'Université de Cergy Pontoise qui possède 64 formations professionnelles dont 42 en apprentissage, le développement de l'apprentissage permet de :  
- Rendre les formations professionnelles encore plus attractives auprès des étudiants grâce à la pédagogie de l'alternance et la rémunération liée au statut d'apprenti;  
- Être au plus près du marché de l'emploi et adapter le contenu des formations en fonction des besoins pérennes des entreprises;  
En septembre 2007, le master professionnel de chimie « Contrôle et Qualité », ouvert en classique depuis 2000, est passé en apprentissage avec notre partenaire le CFA AFi24 Ile de France. Pour donner au projet toutes les chances d'aboutir, l'AFi24 et l'équipe du master ont travaillé « main dans la main ». La maquette pédagogique a été adaptée et le travail de prospection des entreprises a été effectué très en amont de la rentrée conjointement par l'AFi24 et l'Université. L'opération a été un succès puisqu'elle a abouti au placement de 18 apprentis dès la première année. »

**Florence DAUMARIE** - Directrice du Service Commun Relations Entreprises-Professionnalisation (SCREP) - Université de Cergy Pontoise

#### → 3 nouvelles formations ont été ouvertes en 2007

- Technicien Supérieur Physicien Chimiste avec l' AFPA Champs sur Marne
- Licence Pro Chimie Organique et Bio-organique avec l' IUT D'Orsay
- Master Pro Contrôle et Qualité avec l' Université de Cergy Pontoise

#### → 18 Unités de Formation en Apprentissage

##### En Région Ile de France

- AFPA Champs sur Marne
- Conservatoire National des Arts et Métiers
- Ecole Nationale de Chimie-Physique-Biologie
- Ecole Supérieure de Chimie Organique et Minérale
- Ecole Supérieure des Techniques de Biologie Appliquée
- Ecole Technique Supérieure du Laboratoire
- Faculté de Pharmacie de Chatenay Malabry - Université de Paris-Sud 11
- Faculté de Pharmacie Paris 5 - Université René Descartes
- IUT de Créteil Vitry (Département Chimie)
- IUT d'Orsay (Département Chimie)
- Lycée Galilée
- Lycée Nicolas-Louis Vauquelin
- Université de Cergy Pontoise
- Université Denis Diderot - Paris 7
- Université d'Evry Val d'Essonne
- Université Paris 12 Val de Marne
- Université Pierre et Marie Curie - Paris Universitatis

##### En Région Centre

- IUT d'Orléans

### Zoom sur

Dans le cadre de sa stratégie, et pour répondre localement aux besoins de proximité des entreprises comme des futurs apprentis, l'organisme gestionnaire AFi24 a étendu sa présence sur le territoire national par la création du CFA AFi24 Centre basé à Orléans. Cette création vient compléter le dispositif de la Région Centre qui compte 38 centres de Formation d'Apprentis et 3 Sections d'apprentissage pour un effectif total de 18000 apprentis.

Dans le cadre de sa création le CFA AFi24 Centre propose une licence professionnelle Formulation dispensée par l'Institut Universitaire de Technologie (IUT) d'Orléans. Dès La rentrée 2007, un effectif de 19 apprentis a été atteint.



# INSERTION PROFESSIONNELLE

Le critère d'excellence



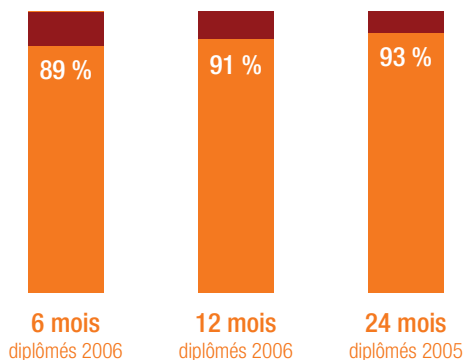
## “Témoignage

« Au cours de la préparation de ma Licence Professionnelle, l'AFI24 m'a accompagné en amont de mon cursus dans la recherche de mon entreprise d'accueil puis pendant et après la formation pour toute question que je pouvais me poser.

Grâce à cette année d'expérience et après seulement 3 mois de recherche, j'ai trouvé un emploi en CDI en tant que technicien en synthèse organique dans la société ROOWIN, basée à Romainville où j'effectue des synthèses multi-étapes. »

Cédric DELALONDE

LP Métiers de la Chimie Organique



### Évolution du % d'insertion professionnelle

Choisir l'apprentissage, c'est définitivement mettre toutes les chances de son côté pour une insertion professionnelle facilitée.

L'apprentissage permet de suivre une formation en alternance à la fois théorique et pratique.

L'apprenti-e, est salarié-e d'une société et est à ce titre rémunéré-e pendant toute la durée de ses études.

L'apprentissage tend à se généraliser : les entreprises, toutes tailles et tous secteurs d'activité confondus, l'utilisent pour former leurs futurs collaborateurs. Il devient véritablement une modalité de **pré-recrutement**.

L'AFI24 a pour mission de mettre en œuvre des solutions de formation, du niveau Bac au niveau Master Pro/Ingénieur, permettant l'insertion pérenne des jeunes dans les entreprises de la Chimie Biologie.

En 2007, les taux d'insertion professionnelle, indicateurs de la capacité de l'AFI24 à répondre aux besoins en compétences des entreprises, sont en progression respectivement de 3 % et 1 % à 12 et 24 mois pour atteindre 91 % et 93 %.

## Zoom sur

### L'insertion des promotions 2006

On constate une nette pérennisation de l'emploi avec une bonne évolution de la part des CDI au détriment des CDD.

#### → Insertion à 6 mois

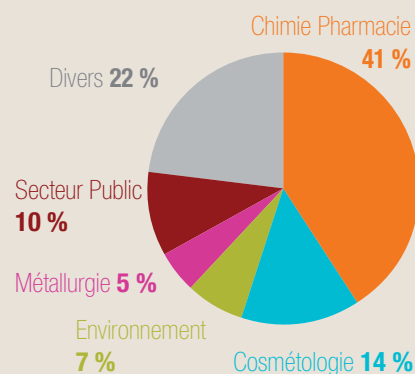
**37 % de CDI et 52 % de CDD.**

41 % d'entre eux travaillent dans le secteur Chimie-Pharmacie, 14 % en Cosmétologie, 7 % dans l'Environnement et 5 % dans la Métallurgie, 10 % sont embauchés par le Secteur Public.

#### → Insertion à 12 mois

**46 % de CDI et 45 % de CDD.**

La répartition par secteurs d'activité est la même qu'à 6 mois.



### Répartition par secteurs d'activité

# LA SATISFACTION CLIENT

## Au cœur de nos activités

### L'engagement Qualité

Précurseur de l'apprentissage dans les métiers de la Chimie & de la Biologie, L'AFi24, depuis sa création en 1995, accompagne les entreprises de la Chimie dans leur développement.

Mais le monde du travail évolue : les besoins en compétences se font au de plus en plus précis, alors que le décalage entre la formation initiale et les besoins du marché s'aggrave.

C'est pourquoi l'AFi24 évolue également et se donne pour ambition l'excellence dans l'élaboration, la mise en place et le suivi, au niveau national, de solutions de professionnalisation des jeunes pour aider les entreprises de la Chimie à atteindre leurs objectifs.

Ce leadership se traduit par la volonté et la capacité d'anticiper les besoins en compétences des entreprises de la Chimie et par la mise en œuvre de solutions de formation nécessaires à l'insertion pérenne des jeunes : c'est ce que l'AFi24 appelle la « Professionnalisation en fin de cursus ».

L'actualité le montre tous les jours, le marché de l'emploi est en plein bouleversement et la gestion des compétences devient de plus en plus complexe. L'AFi24 met son expertise et son savoir-faire au service des entreprises et des candidats.

Acteur privé et spécialiste de la formation initiale, l'AFi24 entend participer au développement de l'insertion professionnelle dans la Chimie en collaboration avec les services publics.

Notre savoir-faire en termes d'analyses des besoins de nos clients, de conception pédagogique et de mise à disposition de nos solutions de professionnalisation associés :

- à une connaissance intime des entreprises de la Chimie de toutes tailles,
- à un réseau de structures pédagogiques de renom,

font de l'AFi24 un partenaire reconnu du monde de l'insertion professionnelle dans ce secteur.

**Afin d'accompagner les projets de développement de la structure mais aussi optimiser la satisfaction des parties intéressées, l'AFi24 a obtenu la certification AFAQ/AFNOR ISO9001: V2000 pour l'ensemble de ses processus internes ainsi que l'ensemble des ses processus clients - prestataires.**

Notre activité s'articule autour de Quatre valeurs clés reconnues de nos Clients :

- **ORIENTATION CLIENTS** : tenir nos engagements et rechercher la satisfaction maximale du client
- **TRAVAIL EN EQUIPE** : encourager ce travail pour assurer une adéquation optimale entre le besoin exprimée et l'offre de services mise en place

- **PERFORMANCE** : dans tous les domaines qui caractérisent notre relation avec les entreprises (pédagogiques, administratives et financières)
- **FLEXIBILITE** : pour anticiper et s'adapter rapidement aux changements dans l'environnement du marché de l'AFi24.

### Résultats

L'année 2007 a démontré une forte évolution de la satisfaction des entreprises clientes : au global 12 points ont été gagnés par rapport à 2006 (sur une échelle de 0 à 25). Les entreprises ont plus particulièrement apprécié le niveau de proximité qui a été renforcé et développé par l'AFi24 au cours de cette année : proximité terrain, proximité d'accompagnement, actions marketing et de communication, optimisation administrative et outils différenciants.

En quelques chiffres, 2007 c'est aussi :

- **99 % des entreprises interrogées qui sont satisfaites des formations proposées par l'AFi24** (74 % très satisfaites et 25 % plutôt satisfaites),
- **92 % qui sont satisfaites des services proposés** (57 % sont très satisfaites et 35 % plutôt satisfaites),
- **87 % qui font des retours positifs sur le coût financier de l'apprentissage** (30 % sont très satisfaites et 57 % sont plutôt satisfaites),
- **97 % des clients rencontrés qui se positionnent en faveur de l'apprentissage** (dont 83 % très fortement) et le considèrent souvent comme une voie de pré-recrutement.

### Zoom sur

Dans le cadre de son système de management de la qualité, dès 2006, l'AFi24 a mis en place un système d'évaluation et d'amélioration de la satisfaction de ses entreprises clientes. En 2007, 40 interlocuteurs (aussi bien au niveau des fonctions administratives : RH, responsables apprentissage-formation, qu'au niveau des fonctions opérationnelles : responsables de laboratoires, maîtres d'apprentissage) ont été écoutés en face à face. Ces interlocuteurs ont répondu à différentes questions regroupées autour de 8 items : qualité des formations dispensées aux apprentis, qualité et valeur ajoutée des services proposés par l'AFi24, disponibilité et réactivité des acteurs, image et actions de communication, coût financier, temps passé, énergie déployée, politique/positionnement apprentissage.

BESOINS CLIENTS		PRODUITS CLIENTS
Besoins prévisionnels en connaissances & compétences	Susciter & consolider l'offre de formation	Contrats et emplois cibles
Besoins formulés en connaissances & compétences	Concevoir & valider l'offre de formation	Catalogue de formation validé
Besoin d'équilibre entre l'Offre et la Demande	Mettre à disposition l'offre de formation	Apprentis qualifiés en adéquation avec l'offre de l'entreprise



### “ Témoignages

« Chemetall accueille des apprentis de l'AFi24 depuis sa création. L'enjeu de cette collaboration est double : faire connaître nos métiers en transmettant nos compétences aux jeunes et détecter les potentiels pour les intégrer durablement dans nos équipes. Le CFA Afi24 nous offre un service personnalisé, adapté à nos besoins et attentif à nos demandes, également en terme de nouvelles compétences. Cette collaboration, qui s'enrichit chaque année de nouveaux outils (plateforme interactive de recrutement en ligne, YPAREO), nous permet de mieux cibler nos recrutements, de découvrir les formations adaptées à nos métiers, d'entretenir des relations privilégiées avec les écoles et les universités et d'assurer un tutorat de qualité. »

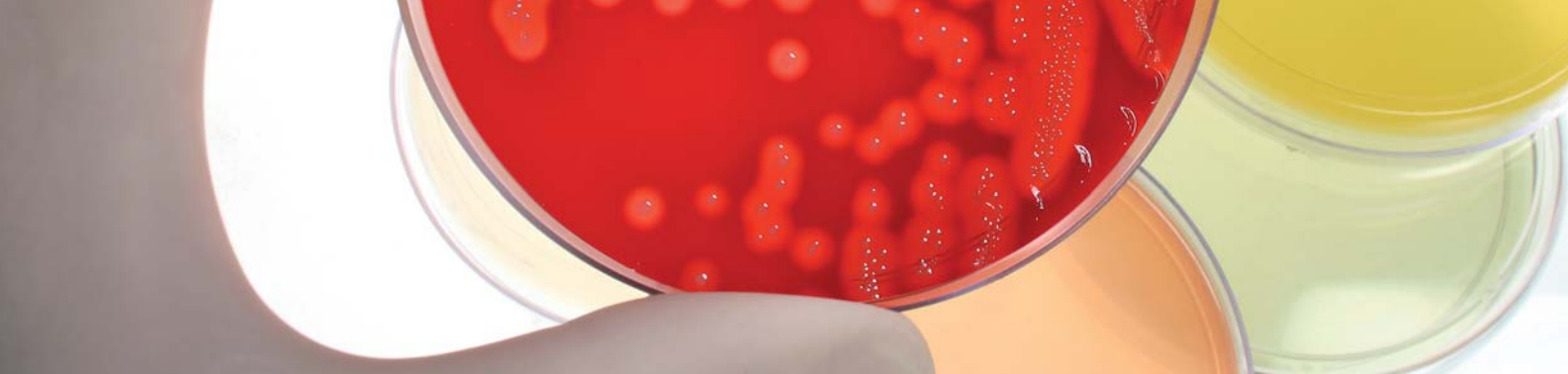
**Lucie MARTIN** - Responsable Emploi Formation - CHEMETALL S.A.S.

« L'AFi24 met à disposition de GENETHON, comme de GenoSafe (spin-off de GENETHON), des offres de formations en alternance en bonne adéquation avec nos besoins et nous propose généralement de bons candidats qui, pour la plupart, ont été insérés durablement dans nos structures après leur période d'apprentissage.

Très à l'écoute de nos besoins, l'AFi24 non seulement fait évoluer, dans la mesure du possible, le contenu des formations qu'elle propose, mais crée également de nouvelles formations.

Notre partenariat avec l'AFi24 est ainsi très fructueux, et ce grâce au professionnalisme, au savoir-faire et à la réactivité de son équipe. »

**Bertrand BASUYAUX** - Adjoint au DRH GENETHON



# OPTIMISATION ADMINISTRATIVE

## Les outils développés en 2007



Le Renforcement de notre compétitivité passe par la refonte de nos systèmes d'information basée sur 3 objectifs complémentaires :

- **doter l'AFi24 d'un système de gestion de la relation client** adapté aux besoins d'évolution de la structure ;
- **fournir aux acteurs concernés un outil de gestion** performant devant se substituer à la plateforme actuelle ;
- **disposer d'un outil évolutif** tant dans sa composante fonctionnelle que dans sa composante technique.

2007 a été l'année de déploiement du projet **PEGASE** : système « Prospection Entreprises - Gestion Apprentissage - Suivi & Évaluations ».

L'AFi24 a développé un site unique de mise en relation des candidats et des entreprises et acquis YPAREO.

Résultats :  
Qualité, Attractivité, Convivialité

- **1900 comptes candidats** créés sur le site AFi24
- **37 formations** à la rentrée sur le nouvel outil de gestion YPAREO
- **18 UFAs** formées et équipées du logiciel
- **637** contrats d'apprentissage au sein de **520** entreprises partenaires
- **1274 Maître d'Apprentissage et Responsables Ressources Humaines** avec un accès aux informations pédagogiques de leurs apprentis
- **3000 actions commerciales et marketing** enregistrées

## “ Témoignages

« Je tiens à remercier l'AFi24 pour les offres qu'elle fait parvenir aux anciens apprentis. En effet, chaque fois que j'ai répondu à une annonce proposées cela a abouti à un entretien (l'Oréal, Saint Gobain). Egalement grâce aux outils de mise en relation développés par l'AFi24, j'ai été contactée par une DRH de l'Oréal et cela m'a permis de passer des entretiens qui ont débouché sur un poste au laboratoire coloration sur le centre de Clichy. Je suis très contente et je tenais vraiment à vous féliciter pour les efforts mis en oeuvre pour notre insertion dans le monde professionnel. »

**Emilie FRUTUOSO** - LP Métiers de la Chimie de Formulation - UPMC

« Ypareo par sa structuration et ses fonctionnalités permet avantageusement à notre équipe administrative de gérer et suivre un apprenti ou toute une promotion via des outils souples de requête et d'export Excel.

Le nouveau portail Netpareo, utilisé à la fois par nos tuteurs pédagogiques et les maîtres d'apprentissage, nous a permis cette année de compiler plus facilement l'intégralité des bilans professionnels qui nous sont nécessaires, après transformation en note, pour la validation chaque semestre d'une Unité d'Enseignement (UE).

Cette UE traduit l'importance que nous souhaitons donner à l'avis des maîtres d'apprentissage dans la validation du cursus.

Le site web de mise en relation de nos candidats avec les offres entreprises se référant à nos formations permet de recueillir les candidatures. Nous souhaiterions, de plus, pouvoir profiter du caractère évolutif de l'outil avec en particulier l'intégration de fonctionnalités identiques à celles d'« Ypareo » (export Excel par exemple) permettant un traitement plus aisé des candidatures. »

**Pr Gérard LHOMMET**

Responsable Licence Professionnelle « Métiers de la Chimie et des Biotechnologies »  
Université Pierre et Marie Curie - Paris Universitatis

# DES RESSOURCES ET DES FINANCEMENTS ADAPTÉS

L'AFi24 a poursuivi en 2007 la maîtrise de son budget, tout en cherchant à apporter les réponses les plus adaptées possible aux besoins locaux.

## Les données financières

Le montant total des ressources de 2007 s'élève à 4,7 M€ et celui des financements à 3,4 M€, en augmentation de 16 % par rapport à 2006.

## La collecte

Les ressources 2007 de l'AFi24 sont principalement constituées par la collecte de la Taxe d'Apprentissage (2,7 M€), représentant les contributions des établissements du secteur privé versées en 2007 au titre des salaires de l'année 2006.

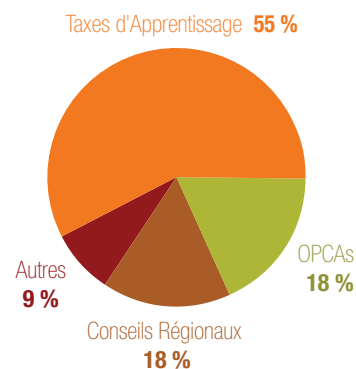
Le montant de la collecte en augmentation très significative par rapport à 2006 (+ 12 %) traduit l'effort constant de l'AFi24 à orienter préférentiellement cette ressource au financement de l'insertion professionnelle des jeunes en entretenant des relations étroites auprès des Entreprises et des Organismes Collecteurs.



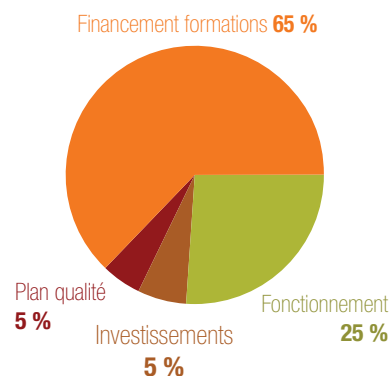
## Les financements

Le montant total des financements relatifs à l'exercice 2007 s'élève à 3,4 M€, traduisant une augmentation de 16 % par rapport à 2006 (2,9 M€). Cette hausse provient principalement des financements engagés vers les opérateurs pédagogiques par Afi24 au regard du nombre d'apprentis accueillis. Ce financement contractualisé annuellement est complété par des investissements spécifiques pour maintenir, dans les différents établissements, un niveau d'équipement conforme aux évolutions techniques.

Le graphe ci-contre présente la répartition des financements par nature des dépenses :



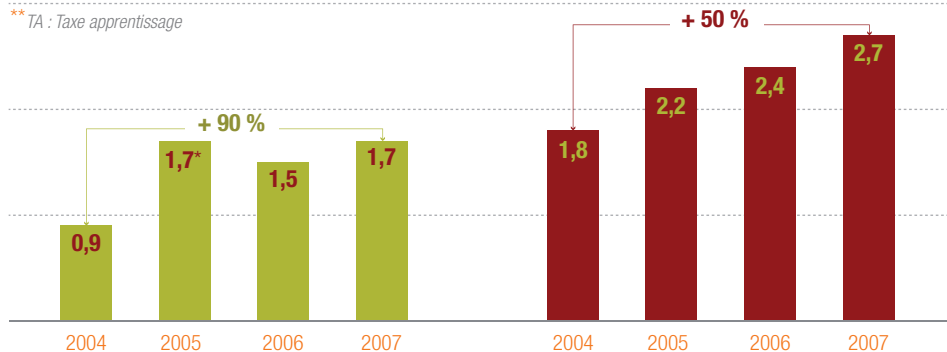
Ressources Afi24 en 2007



Emploi des ressources Afi24 en 2007

\*Impact législatif : modification pour 2005 des modalités de calcul

\*\* TA : Taxe apprentissage



Évolution TA\*\* affectée depuis 2004 (en M€)

Évolution de la collecte de TA\*\* (en M€)

## Ils nous ont fait confiance en 2007 :

3 M France, A Menarini Diagnostics France Sarl, Abax Industries, Abc Texture, Acna, Activation, Ademe (Grésillé), Adiseo France, Adria Normandie, Aerolub, Aeroports De Paris, Aerp, Agrana Fruit France, Air Breizh, Air Liquide, Air Liquide/Ctas, Albhades Provence, Alpa Bio, Alpha Labo, Altis Semiconductor, Anjou Recherche, Anticipante, Apave Parisienne, Applexion, Aquaperf, AR2i, Arcelor Atlantique Et Lorraine, Areva NC, Aria Technologies, Arkema, Armor, Association Retina France, Atmo Poitou Charentes, Avantec Sa, Aventis Intercontinental, Axim, Axpharma, AZ Electronic Materials, Barloworld Scientific, Basf Coatings, Baxter S.A, Bayer Cropscience, Bbi Peintures, Beaufour Ipsen Industrie Sas, Beaute Recherche & Industries, Beaute Recherche Et Production, Beckman Coulter France, Bio – Rad, Bio Epine, Bio Optima, Bio Springer, Biomedical Diagnostics (Bmd), Bioquanta Sarl, Borochem, Bostik Sa, Boston Scientific Sa, Bristol Myers Squibb, Brunel Chimie Derives, Bs Coatings, Buchi Sarl, Buffalo Grill, Bureau Veritas, C.E.P. Industrie, C.I.R.S.E.E. - Suez Environnement, C.R.E.E., Cabinet Merlin, Caci, Capsis, Capsugel France, Carl Zeiss Meditec France Sas, Catalent France Osny, CEA, Centre D'Etudes Du Bouchet, Centre D'analyses Environnementales, CERAP, CERB, Cetonia, CGI, Chanel Parfums Beaute, Chemetall, Chimex, Chimigraf France Sarl, Chryso, Ciat, Ciba Specialites Chimiques, Cimcool Europe B.V, Cis Bio International, Clariant Production, Clariant Specialty Fine Chemicals, Coca Cola Entreprise, Cognis France, Compagnie Des Eaux Et De L'ozone, Conseil General De L'Essonne, Conseil General De L'Aisne, Conseil General Du Val De Marne, Crealis Sas, Creed, Crodarom S.A.S., Csl Behring, Ctg Spa, Cuno Filtration Sas, Dacral Sa, Danisco France Sas, Danone Research, Degremont Services, Delpharm, Duclos International, Duralex Peintures, Eads Astrium Space Transportation, Eads Sodern, Eau De Paris, Eau Et Force, Ecole Nationale Veterinaire, Edelris, Edf Cpt De Vitry/Seine, Elastogran, Eliokem, Emulsar, Emulscience, Encres Dubuits, Environnement Systeme Service, Epsilon Chimie, Eseis, Essilor, Eurofins Environnement, Eurosafe, Exonhit Therapeutics, Famar L'aigle, Favre Cosmetics, Feralco Environnement Sas, Firmenich Et Cie, Floralys Fragrances Sarl, Formix, Foss France S.A., France Hybrides, France Telecom, Francolor Pigments, Franklab Sa, Fredon Des Pays De La Loire, Fromageries Bel, Gaz De France, Ge Healthcare Europe Gmbh, Gea Process Engineering France, Gemey Maybelline, Gemey Maybelline Garnier, Genethon, Genfit, Genosafe, Givaudan France Fragrances, Givaudan France Fragrances, Glaxo Wellcome Production, Grands Moulins De Paris, Griffine Enduction, Groupe Servibio, GSK Glaxosmithkline Centre R&D, GTM Batiment, GTM Terrassement, Guerbet, Guerlain Sa, Guinot, Hutchinson, Hutchinson Sa Centre De Recherche, Huttenes Albertus, Icf Environnement, Igr, Ineris, Inra, Inra Centre De Recherche De Jouy, Inserm, Institut Curie, Institut De La Filiere Porcine (IFIP), Institut Pasteur, Interchim, International Flavors And Fragrances, IREF, IRSN, ITW Spraytec, Janssen Cilag, JFM Conseils, Johnson & Johnson Consumer France Sa, Jtekt HPI, Kiralya, La Galiote-Prenant, Labex, Labo D'analyses Medicales Daumesnil, Labo XV Laboratoire Alvend, Laboratoire BFN Laboratoire International, Laboratoire Bouchara Recordati, Laboratoire Bracon, Laboratoire Clement, Laboratoire Du CCN oratoire Medical De Bussy, Laboratoire Pasteur-Cerba, Laboratoire Prins-Benhamou, Laboratoire Synth-Innove, Laboratoire Texier-Rozet, Laboratoires Codepharma, Laboratoires Darphin, Laboratoires Decleor, Laboratoires Des Pyrenees, Laboratoires Eurobio, Laboratoires Expanscience, Laboratoires Grimberg, Laboratoires Macors, Laboratoires Mayoly Spindler, Laboratoires MTS, Laboratoires PAB, Laboratoires Wilson, Labord, Lafarge Beton Sud Est (Agence V.D.R.), Laiterie De Saint Denis De L'hotel, Laserson, Lauda France, LCW , Sensient, Le Joint Français, Les Celliers Jean D'Alibert, Les Laboratoires De L'Ensmic, LFB SA, LICD Bioware, Lilly France S.A.S, LNE, L'Oreal, LROP, Lucas Meyer Cosmetics, Lyonnaise Des Eaux, Mairie De Gennevilliers, Marie Pratt Cosmetics, Mc Neil Manufacturing Sas, Menarini France, Messer France Sa, Mettler-Toledo S.A., Millipore S.A.S., Naphtachimie, Nestle France S.A, Nestle Waters M.T, Nextpharma Sas, Novagali Pharma Sa, Novalyst Discovery, Numtech, Nyco S.A., Oeno Agri Technologies 33, Ondeo Industrial Solutions, Optimabio, Ortho-Clinical Diagnostics, OtV France, Pacific Creation, Parfum Rochas, Parfums Christian Dior, Paris, Peintures Lagae, Perkinelmer, Pernod S.A., Peugeot Citroen Automobiles, Pharmaland, Pharmasynthese, Pistache, Pompes Salmson, Préfecture De Police, Prévention Consultants, Procter & Gamble, Blois S.A.S, Prospa Vimo, PSA Peugeot Citroën, PSA Produits Sanitaires Aeronefs, Quali Controle, Radiometer, Raigi Sas, RCSI, Recherche Exploitation Produits REP, Recipharm Monts, Renault Sas Techno-centre, Rhodia Operations, RNSA, Rohm And Haas France, Roowin, Rottendorf Pharma, Saci Cfpa, Safran, Sanofi-Aventis Groupe, Sanofi-Aventis R&D, Sanofi-Chimie, Sanofi Pasteur Msd, Sanofi Winthrop Industrie, SARP Industries, SAUR, SCP Des Docteurs Bloget Et Declerck, Scp Valerie Godard, Sederma, Sel Labo Analyses Bio La Caravelle, Selafa Laboratoire Claude Levy, Sensient, Seppic, SGN, SGS Life Science Services, SGS Multilab, Shimadzu France, Shiseido International France, SIAAP, SICRA Maintenance, SIGMA Aldrich Chimie, Silec Cable, Simoldes Plastics France Engineering, Sineo, Sit Cosmetics, Production, SMT, SNCF, SNECMA Groupe Safran, SNPE Matériaux Energetiques, Soc. Française De Distribution D'eau, Societe Des Amis De L'ESCP/Lcmd, Solvay Spécialites France, Sophy Sarl, Stallergenes Sa, Stgs, Structil, Structuralis, Sun Chemical, Symrise, Synarome, Synthene, Syntheval, Takasago, Technoflex, Technos Et Compagnie, Ternois Sas, Theraptosis S.A., Theravectys, Tn International, Total France, Trinity Biotech France, Unipex, Universite D'evry Val D'essonne, Valdepharm, Valeo Systemes Thermiques, Varian, Veolia Eau - Compagnie Generale Des Eaux, Veolia Water Sti, Vernis Picard S.A., Vetoquinol Sa, VWR International Sas, Watchfrog, Waters Sas, Westinghouse Service Nucleaire, Yves Rocher, Zambon France.